



# Per una Scuola giusta

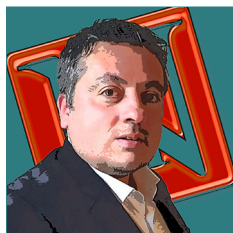
Rassegna sindacale nazionale **Anief**



[www.anief.org](http://www.anief.org)

Numero 08/2025 - email: [segreteria@anief.net](mailto:segreteria@anief.net) - Tel. 091 7098355

[Consulta la versione web](#)



## L'opinione ANIEF

Dopo le denunce e dopo la petizione lanciata da Anief, che ha raccolto più di centomila firme in due mesi, arriva la prima attenzione da parte del governo sul burnout del personale scolastico con un finanziamento fino a tremila euro annui di spese mediche attraverso un'assicurazione che sarà finanziata nel prossimo decreto della pubblica amministrazione. Come Anief continueremo a lottare perché ci sia una precisa inchiesta ministeriale che permetta poi al Parlamento di rivedere le norme per un pensionamento e un riscatto degli anni della laurea agevolato.

Marcello Pacifico, presidente nazionale Anief

## ISTRUZIONE

**Scuola** - *Poche settimane al rinnovo Rsu*. 1,3 milioni di docenti, Ata e amministrativi al voto, **Anief**: importante portare le proprie ragioni in tutte le sedi.

**Scuola** - Precariato, *Commissione Europea discute petizione di 50 supplenti* storici mai assunti per introdurre il doppio canale di reclutamento con assunzione anche da Gps. **Anief**: è la nostra proposta.

**Legislazione** - Milleproroghe, organico aggiuntivo Ata, alla Camera le opposizioni chiedono subito l'emendamento di *reintroduzione del personale a supporto dei progetti Pnrr come aveva proposto Anief*.

**Scuola** - Previdenza complementare, *adesione automatica ad Espero coglie di sorpresa tanti docenti e Ata* neo-assunti. C'è chi vuole annullare l'iscrizione a un fondo di cui non ha mai chiesto di far parte: **Anief** fornisce il modulo per recedere.

**Legislazione** - Decreto PA, *approvata la norma che porta l'assicurazione sanitaria al personale scolastico*: fino a 3mila euro l'anno. **Anief** soddisfatta ma è solo l'inizio: serve ora un'inchiesta sullo stato di salute e benessere dei lavoratori.

**Scuola** - Dimensionamento, *i risparmi destinati all'incremento dell'indennità dei DSGA* grazie al CCNL 2019-2021.

**Aran** - *Rinnovo del contratto, sindacati convocati giovedì prossimo all'Aran*: **Anief** punta a parità di trattamento dei precari, allineamento stipendi all'inflazione, specifiche indennità per fuori sede.

## DIRITTO

**Ricorsi** - Risarcimenti, **Anief**: *“se si è ottenuta una sentenza positiva è possibile chiedere il pagamento contributi e TFR (+30%) per pensione”*.

Il servizio svolto nelle paritarie non è utile per scatti stipendiali, carriera e aumenti in busta paga: *meno di un mese al parere della Corte di Giustizia Europea dopo l'intervento di Anief*. Il sindacato ricorda d'inviare la diffida.

**Giurisprudenza** - *Docenti precari messi in ferie d'ufficio, altro maxi-risarcimento*: ad Arezzo il giudice fa recuperare 6.700 euro più interessi e altri 2.000 euro per spese di lite. **Anief** rilancia i ricorsi.

*Le ferie non utilizzate vanno pagate* se non sono state mai sollecitate dal dirigente scolastico, anche a Trapani passa la linea **Anief**: nel computo vanno anche i giorni di festività soppresse non fruiti.

Il 'no' della Carta del docente ai precari è una contraddizione della legge che l'ha introdotta e che obbliga i supplenti a formarsi continuamente: *lo ricorda il giudice di Cosenza assegnando 2.500 più interessi a una prof.*

Carta docente va anche ai precari, l'interpretazione favorevole della Cassazione deve essere applicata per dare uniformità al diritto dello Stato: *1.500 euro dal tribunale di Treviso ad una supplente*.

*Il tribunale di Cosenza riconosce al ricorrente il periodo precedente all'immissione in ruolo con conseguente progressione stipendiale*. Pacifico: “evitare discriminazioni sui precari”.

## FORMAZIONE

**Corso di preparazione al TFA SOSTEGNO X CICLO**

Scegli un corso specifico, curato da formatori esperti. Inizia ora per raggiungere il tuo obiettivo professionale senza stress. È stato autorizzato dal MIM il X ciclo. Eurosofia, a seguito delle numerosissime richieste pervenute, avvia le iscrizioni al corso a cura del Prof. Ernesto Ciraci.

[Per iscriverti clicca qui](#)

**CONCORSO DSGA. Le prove si svolgeranno con molta probabilità nella seconda metà di marzo**

Acquisisci le competenze fondamentali con il supporto di esperti che sapranno fornirti, indicazioni, consigli e ti aiuteranno ad iniziare a pensare da DSGA.

**È iniziato il countdown alle prove. 30 incontri in diretta per un totale di 60 ore di formazione intensiva!**

[CONSULTA IL PROGRAMMA E IL CALENDARIO DEGLI INCONTRI ONLINE](#)

## CANDIDATI anche TU nella Lista

# ANIEF

## alle prossime

# ELEZIONI RSU

del



2025

## SERVIZI

*Per continuare a ricevere l'importo pieno dell'Assegno Unico, è fondamentale aggiornare l'ISEE entro il 28 febbraio.*

Contatta la sede Cedan S.r.l.s. più vicina a te e visita il nostro sito [www.cedan.it](http://www.cedan.it)

## EUROSOFFIA E-SOFFIA

**ANIEF formazione in collaborazione con Eurosofia avvia il corso di formazione al concorso per le nuove posizioni economiche del personale ATA.**

**I due percorsi saranno così strutturati:**

N. 20 ore (10 incontri da 2 ore ciascun) profilo AA/AT (calendario già disponibile)

N. 20 ore (10 incontri da 2 ore ciascun) profilo CS

Tutte le lezioni in modalità sincrona saranno registrate e rese disponibili all'interno della nostra piattaforma e-learning consultabile 24h. Entrambi i percorsi sono gratuiti per i soci Anief o per chi si associa all'atto di iscrizione al corso.

**ISCRIZIONI APERTE**

[CLICCA QUI per accedere al corso.](#)

## L'Agenda

• **Anief - Eurosofia Seminari di formazione XIV edizione**  
*La legislazione scolastica: Aggiornamenti e novità dalla legge al contratto*

24 febbraio Lazio ore 10.00-13.00  
25 febbraio Puglia ore 10.00-13.00  
26 febbraio Piemonte ore 10.00-13.00

• **Aran - Convocazione per l'apertura delle trattative per la definizione del CCNL del personale del comparto Istruzione e ricerca, relativo al triennio 2022-2024**  
Venerdì 27 febbraio, ore 15.00

• **Anief - Webinar Speciale mobilità: le novità e tutto quello che c'è da sapere**  
Venerdì 28 febbraio, ore 18.00 - 19.00